



NOVOS MODELOS
DE ANIMAÇÃO,
GOVERNO E GESTÃO



*IRMÃO e LEIGOS felizes,
apaixonados e comprometidos
com o CARISMA MARISTA*

PROPOSTAS PARA O FUTURO

Roma, maio de 2015



Índice

INTRODUÇÃO	4
OS PRINCÍPIOS DO PROJETO	5
PESSOAS	7
NOSSA MISSÃO	8
PASSOS SEGUINTEs	9



Introdução

O Projeto de Novos Modelos de animação, governo e gestão avança no tempo e adquire corpo. Na sequência da reunião do Conselho Geral em que se completou o **DIANÓSTICO**, abre-se agora uma nova etapa. Esta nova fase tem como fundo o nosso futuro, o futuro da vida, o carisma e missão maristas.

Como os **DIAGNÓSTICO** nos colocou e nos ajudou a entender em que lugar da nossa história estamos agora, as novas propostas de fase de **PROPUESTAS DE FUTURO** nos dá a oportunidade de discernir como queremos ser como Instituto Marista no novo século.

Neste terceiro boletim nós partilhamos três elementos que consideramos fundamentais para o projeto, tais como os princípios, as pessoas e missão.

- Os nossos **princípios** fundadores vêm de nossa história e da nossa tradição. Agora os atualizamos e formulamos para nos ajudar a avançar no mundo de hoje.
- As **pessoas** são o nosso futuro. Sua felicidade, paixão e compromisso com o carisma farão que a vida e missão maristas são mais fecundas e cheias de vitalidade.
- Nossa **missão** marista dar a conhecer Jesus Cristo e torná-lo amado entre as crianças e os jovens, como fez Maria, começa a realizar-se e encontra a sua razão de ser num mundo criado e amado por Deus e chamado a tornar-se o seu reino.

Que novos odres queremos para este novo vinho? A realidade das crianças e dos jovens dos cinco continentes nos faz desenvolver processos institucionais e buscar de um modo rápido, com Maria, uma nova terra. Então continuamos a caminhar e a empreender caminho.



Os princípios do Projeto

Este projeto está inspirado nos nossos princípios maristas:

- **Nos baseamos num conjunto de valores maristas:** espírito de família, amor ao trabalho, a pedagogia da presença... com humildade, simplicidade e modéstia e num estilo mariano.
- **Com uma espiritualidade própria:** temos uma espiritualidade apostólica e mariana que se expressa hoje como místicos e profetas em comunhão.
- **Somos um Instituto global:** Um corpo global para o serviço de nossa missão a partir da corresponsabilidade e com uma disponibilidade global, partilhando os recursos humanos e financeiros.
- **Imersos no mundo de nosso tempo:** Profundamente conectados com Igreja e a sociedade. Acreditamos que somos capazes de beneficiar com a inovação.
- **Com uma nova relação entre irmãos e leigos:** Corresponsabilidade, espírito de comunhão, construtores de uma “família carismática”. Para isso nos baseamos no diálogo, respeito, apoio e aprendizagem mútuos.
- **A serviço das crianças e dos jovens:** somos construtores do Reino de Deus na terra fazendo com que Jesus seja conhecido e amado através dos nossos projetos evangelizadores y educativos. Por isso usamos novos métodos e linguagens e nos deslocamos às novas periferias do mundo.

A partir desses princípios realizamos a nossa missão: Dar a conhecer Jesus Cristo e fazê-lo amar (c.2) com uma presença significativa entre as crianças e os jovens pobres.



- **Paixão pela vida e pela missão marista:** A vitalidade da vida e da missão marista é o resultado da paixão e do compromisso de irmãos e leigos.
- **Presença entre as crianças e os jovens:** Novas linguagens e métodos. Especialmente entre os vulneráveis. Disponíveis, escutando, acolhendo e acompanhando seus processos de vida.
- **Corresponsabilidade, solidariedade e subsidiariedade:** Na vida e na missão em todos os níveis e dimensões do carisma marista. Entre os irmãos e os leigos. Na tomada de decisão e na designação dos recursos.
- **Mentalidade global:** Atuando como um só corpo fortalecendo nossa internacionalidade. Competências interculturais (*cross cultural competências*). Em interdependência e cooperação com grande mobilidade e agilidade.
- **Respeito à diversidade:** Reconhecendo que somos diferentes e complementares. Aprendendo uns com os outros.
- **Criatividade e inovação:** Respondendo aos apelos e aos desafios das crianças e jovens. Na liderança da vida e da missão marista.
- **Atitudes e capacidades adequadas:** Desenvolvendo lideranças espirituais e profissionais em todas as dimensões. Construindo e fortalecendo as capacidades, atitudes e condutas básicas.
- **Transparência:** Na distribuição e no uso dos recursos. Na comunicação interna e externa. No comportamento e nas atitudes pessoais.

Pessoas

O novo começo deve começar a partir de nossa visão e precisa envolver nosso povo e nossa missão.

Queremos dar a conhecer Jesus Cristo e fazê-lo amado como Maria.

► **Nossas pessoas:** Irmãos e leigos felizes, apaixonados e comprometidos com o carisma marista.

Como podem nossos processos internos facilitar um novo começo?

- Explorando novos paradigmas.
- Estabelecendo Processos de avaliação, tutoria e acompanhamento.
- Incrementando o compromisso das pessoas.
- Fortalecer a vocação marista.

Como podemos melhorar nossa resposta vocacional?

- Facilitando atitudes maristas.
- Melhorando a comunicação informal.
- Melhorar a missão global de corresponsabilidade e sentido de pertença à congregação.

Como podemos incrementar a participação dos leigos?

- Identificar diferentes grupos de leigos.
- Definindo pautas para o desenvolvimento do laicato marista.
- Gestão profissional dos colaboradores.

Estamos desenvolvendo adequadamente nossas pessoas?

- Estabelecendo processo de planejamento de capacidades.
- Melhorar/innovar a formação.
- Definir modelos para partilhar recursos.

Nossa missão

Melhorar a efetividade e garantir a médio e longo prazos a sustentabilidade de nossa missão

Queremos melhorar a eficácia e garantir a sustentabilidade a médio e longo prazo.

► **Nossa missão:** Dar a conhecer Jesus Cristo e fazê-lo amado como Maria.

Estamos definindo adequadamente nossos objetivos?

- Planejamento estratégico da missão a longo prazo com evidência do impacto esperado e a linha de tempo.
- Alinhando-se com a missão marista em todos os níveis (meta).
- Inovação substancial da missão.

Estamos bem organizados?

- Organização: padronização em todo o mundo.
- Serviços partilhados, outros serviços feitos a partir do exterior e modelos de associação.

Nossas ferramentas estão alinhadas com a cultura atual?

- Utilizar sistemas e ferramentas tecnológicas.
- Sistemas de gestão do conhecimento e recursos.
- Utilizar as novas tecnologias na educação.
- Dar importância à comunicação.

Usamos plenamente nosso bens?

- Ter um Modelo sustentável.
- Melhorar o planejamento e controle.
- Centrar o nosso olhar nos imóveis e na proteção dos ativos financeiros de proteção.
- Captação de fundos profissionais para a missão não autossustentável.

Passos seguintes

Os Novos Modelos devem surgir de uma visão inspirada e adaptada adequadamente à realidade local.

VISÃO INSPIRADA

- Inicialmente precisamos vislumbrar a proposta de futuros modelos a médio e longo prazos, o que implica uma visão inovadora sobre como entendemos a evolução de nossa congregação em todas as dimensões e na sociedade.
- Isso será detalhado nas dimensões-chave (missão, gestão de ativos, capacidades e ativadores).

ADAPTAÇÃO LOCAL

- A lacuna entre o modelo final desejado e o atual vai ser estabelecida em um caminho projetado regionalmente com os que encarregados da aplicação, provavelmente por áreas funcionais.
- A lógica é construir em conjunto nosso próprio futuro, porém dentro de um mecanismo que permita obter o maior benefício das contribuições globais.

ELEMENTOS-CHAVE PARA O ÊXITO DOS NOVOS MODELOS

- Titularidade e responsabilidade, paixão, trabalho em equipe, partilha, especialização e conhecimento local.

Os novos modelos também têm de detalhar a cobertura das atividades-chave correspondentes a cada uma das realidades.

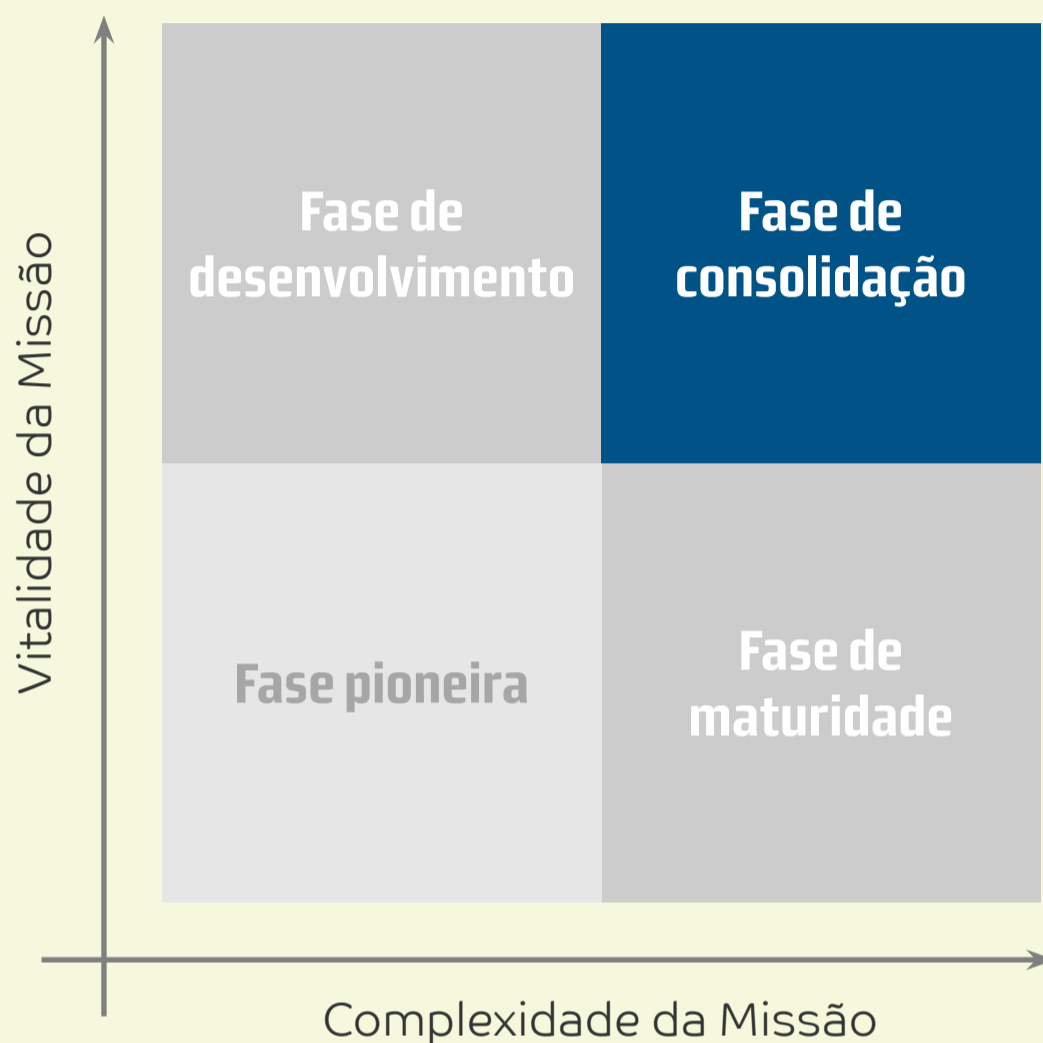
	ADMINISTRAÇÃO GERAL	REGIÕES	PROVÍNCIAS
<p>Nossas pessoas: conseguir irmãos e leigos felizes, apaixonados e comprometidos com o carisma marista.</p>	<ul style="list-style-type: none"> • Ajuste de direção estratégica. • Projetos especializados. • Aproveitamento regional dos recursos. • Soluções de caráter regional. 	<ul style="list-style-type: none"> • Serviços regionais partilhados. • Solução/ ferramentas de desenvolvimento. • Cobertura de lacunas locais. 	<ul style="list-style-type: none"> • Orientação estratégica local. • Gerenciamento contínuo. • Propriedade local.
<p>Nossa missão: melhorar a efetividade e garantir a sustentabilidade a médio e longo prazos.</p>			

Nesta etapa são previstos quatro modelos estereotipados detalhados no primeiro semestre de 2015.



MODELOS

- Número e idade média dos irmãos.
- Nível de participação dos leigos.
- ...



- Tamanho e complexidade da missão (incluindo educação e obras sociais)
- Nível de propriedade e governança das obras
- ...

Dois grupos pilotos funcionarão em paralelo para afinar o processo enquanto uma equipe partilhada entre a Administração Geral e as UA's trabalhará a proposta de futuro.

FLUXOS-CHAVE DE TRABALHO DO PROJETO DE FEVEREIRO A JUNHO DE 2015

Modelos da proposta de futuro

- Uma equipe internacional formada por representantes da Administração Geral, 2 representantes por província e o *Project Team* estarão encarregados de detalhar o modelo dos 4 arquétipos identificado pelas seguintes dimensões:
 - Fase pioneira.
 - Fase de desenvolvimento.
 - Fase de maturidade.
 - Fase de consolidação.

Pilotos

- Arco Norte, a província do Canadá e o *Project Team* estimularão um debate sobre o futuro modelo que deve ser detalhado para as finanças e a administração.
- O Conselho da Oceania, envolvendo eventualmente possíveis novos membros da região, completará um acordo de alto nível sobre a atribuição das atividades-chave nos três níveis (província, região, AG).
- Outros (dependendo da priorização e calendário dos projetos da página seguinte).

Este projeto não vai dar resposta a todas as necessidades do Instituto. Ele opera junto com outros projetos colocados em prática no âmbito do Instituto.

LISTA DE PROJETOS DESTACADOS EM SUPERPOSIÇÃO PARCIAL COM NOVOS MODELOS DE ANIMAÇÃO, GOVERNO E GESTÃO

Projetos que a AG realiza

- Encontros ampliados do Conselho Geral com as regiões.
- Processo de celebração do bicentenário da fundação.
- Revisão das Constituições.

Formação

- Colóquio sobre a formação inicial.
- Programas de formação: *pós-perpetua*, formadores, animadores vocacionais.
- Programas de formação conjunta irmãos e leigos.
- Programas de formação de leigos.

Internacionalidade

- Comunidades internacionais.
- Programas internacionais de voluntariado.

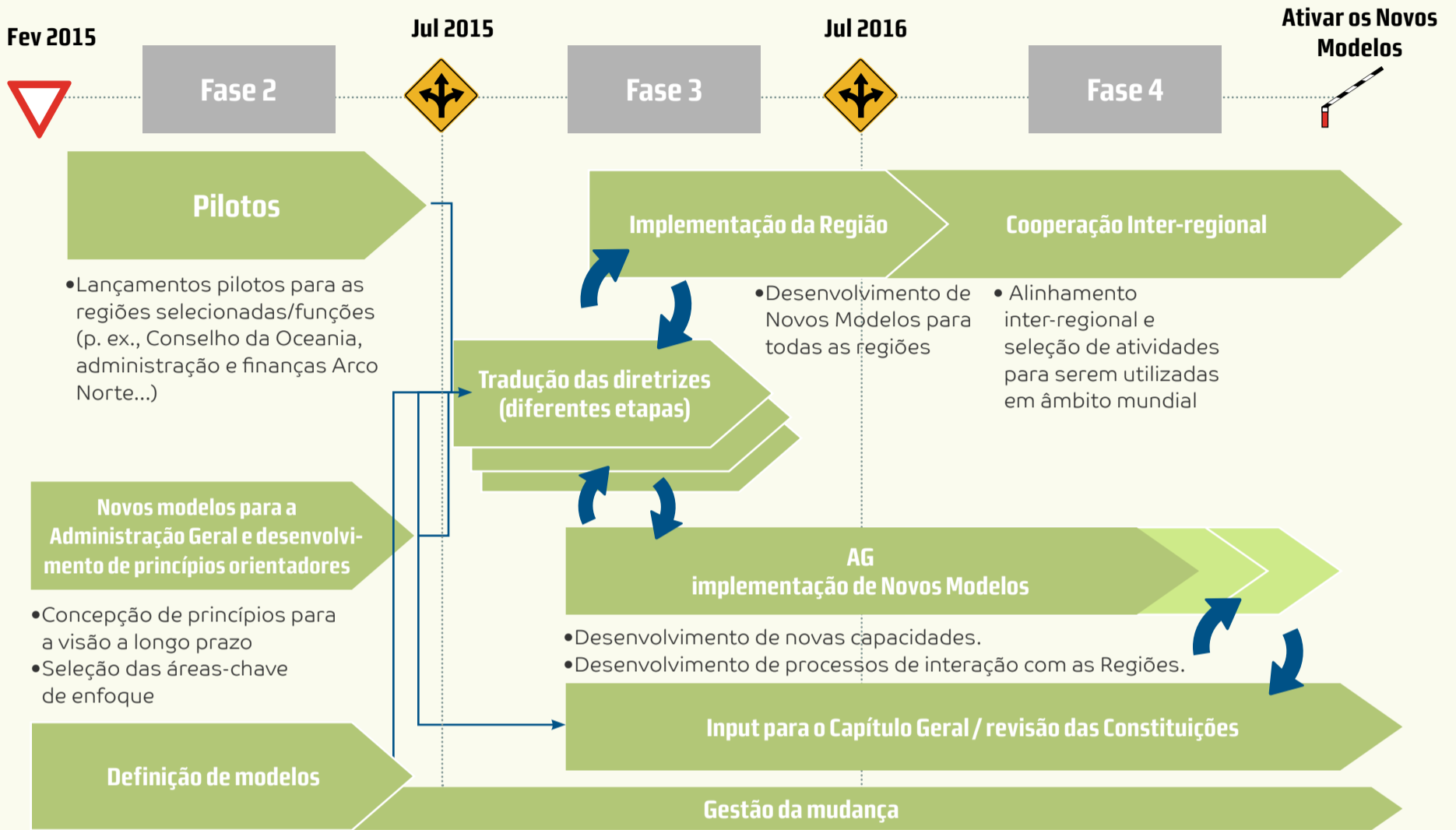
Sustentabilidade

- Projetos de sustentabilidade das Unidades Administrativas.

- Decisão sobre coordenação da governo e contabilidade.
- Priorização dos projetos por etapas, com paradas temporárias para aqueles que não são urgentes.
- Cronograma de finalização e prazo de compromisso.

O Projeto vai se beneficiar muito de adequada interação com outras iniciativas do Instituto.

O enfoque para estes projetos beneficiará do ajuste progressivo da visão.



Passos seguintes – Minuta do plano 2015.

- **De março a maio:** após enviar a primeira proposta de Novos Modelos às UA's, iniciar um processo cooperativo para estimular, acolher e incluir os comentários dos conselhos provinciais e de distritos.
- **Junho:** preparar um resumo estruturado dos comentários recebidos das UA's.
- **Julho 10 a 14:** Assembleia Internacional de Novos Modelos em Roma para chegar a um consenso a respeito da proposta dos Novos Modelos e da minuta do plano de implementação. Dois representantes de cada província e distrito serão convidados: provincial/superior de distrito e uma pessoa que possa contribuir para a implementação das propostas.
- **Desde agosto de 2015 a março de 2016:**
 - Finalização da fase 2 do projeto e aprovação do Conselho Geral.
 - Ressaltar e avançar adequadamente os temas concretos relacionados ao Capítulo Geral, as Constituições, as UA's e as regiões.
 - Apresentação do Projeto e comunicação do plano de implementação.
 - Nomeação da equipe responsável.
 - Atividades de implementação.



Gostaríamos de receber sua contribuição
pelo e-mail: newmodels@fms.it